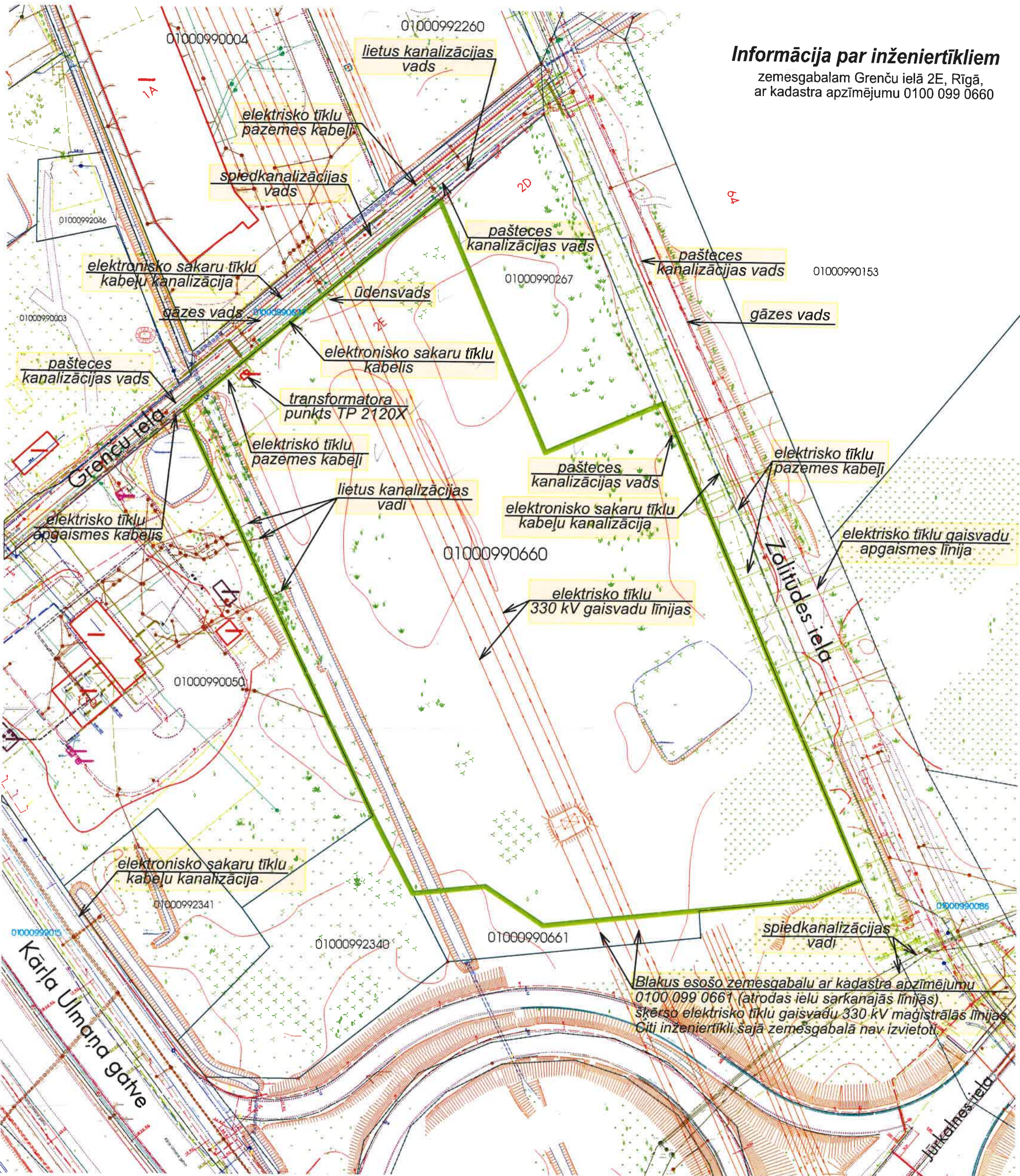


# Informācija par inženiertīkliem

zemesgabalam Grenču ielā 2E, Rīgā,  
ar kadastra apzīmējumu 0100 099 0660



M 1:1200

**Elektriskie tīkli:** Zemesgabalā izvietoti elektrisko tīklu pazemes kabeli un transformatoru punkts. Zemesgabalu šķērso elektrisko tīklu augstsprieguma (330 kV) līnijas. Elektrisko tīklu pazemes kabelu līnijas izvietotas gan Grenču ielā, gan Zolitūdes ielā. Zolitūdes ielā izvietota elektrisko tīklu gaisvadu apgaismes līnija.

**Ūdensapgāde:** Zemesgabalā ierīkots ūdensvada atzars (no Grenču ielas puses). Maģistrālais ūdensvads izvietots Grenču ielā.

**Kanalizācija:** Zemesgabalā ierīkots paštecības kanalizācijas vada atzars (no Zolitūdes ielas puses). Maģistrālie kanalizācijas vadi izvietoti gan Grenču ielā, gan Zolitūdes ielā. Grenču ielā un arī ielu teritorijā virzienā uz Jūrkalnes ielas pusi, aptuveni 32+35 m attālumā uz D no Zemesgabala robežām, izvietoti spiedkanalizācijas vadi.

**Lietus kanalizācija:** Zemesgabalā izvietoti lietus kanalizācijas vadi ar ievadi ūdensnotekā (grāvī). Lietus kanalizācijas vadi izvietoti arī Grenču ielā.

**Gāze:** vidēja spiediena gāzes vadi izvietoti gan Grenču ielā, gan Zolitūdes ielā.

**Elektronisko sakaru tīkli:** LMT+OPTRON elektronisko sakaru tīklu pazemes kabelu kanalizācijas līnijas izvietotas gan Zolitūdes ielā, gan Grenču ielā. K. Ulmaņa gatvē izvietota Lattelecom elektronisko sakaru tīklu kabelu kanalizācijas līnija. Grenču ielā izvietots Lattelecom elektronisko sakaru tīklu kabelis.

**Siltumtīkli** Zemesgabalā, piegulošajās ielās un tuvumā esošajā teritorijā nav izvietoti.

Rīgas domes Īpašuma departamenta  
Nekustamā īpašuma pārvaldes  
Zemes lietošanas un atsavināšanas sagatavošanas  
nodaļas teritoriālpilnvarotāja - eksprte

Baiba Pravorne

Rīgā, 25.05.2017.

## PIEZĪMES

1. Informācija sagatavota, pamatojoties uz augstas detalizācijas topogrāfiskās informācijas datu bāzē ievietoto informāciju par inženiertīklu esamību (autors: Rīgas dome, 2003-2016).
2. Datu sagatavošanā izmantoti Nekustamā īpašuma valsts kadastra informācijas sistēmas dati (autors: Valsts zemes dienests, 2003-2016). Sagatavoja Rīgas domes Īpašuma departaments.