

LATVIJAS REPUBLIKA

RĪGAS pilsēta

Nekustamā īpašuma Sila ielā

kadastra Nr. **01001214020****ZEMES ROBEŽU PLĀNS**

Robežas noteiktas atbilstoši Rīgas Domes Īpašuma departamenta 2005.gada 1.augusta izziņai Nr.1-10/DI-05-387 iz un Rīgas pilsētas Būvvaldes Latgales priekšpilsētas galvenās arhitektes I.Šuldrikas 2005.gada 21.jūlijā apstiprinātam zemes gabala robežu noteikšanas projektam.

Robežu plāns sastādīts pēc 2005.gada uzmērīšanas materiāliem mērogā 1:1000.

Zemes kopplatība ir 2.0405 ha (20405 kv.m).



VALSTS ZEMES DIENESTS

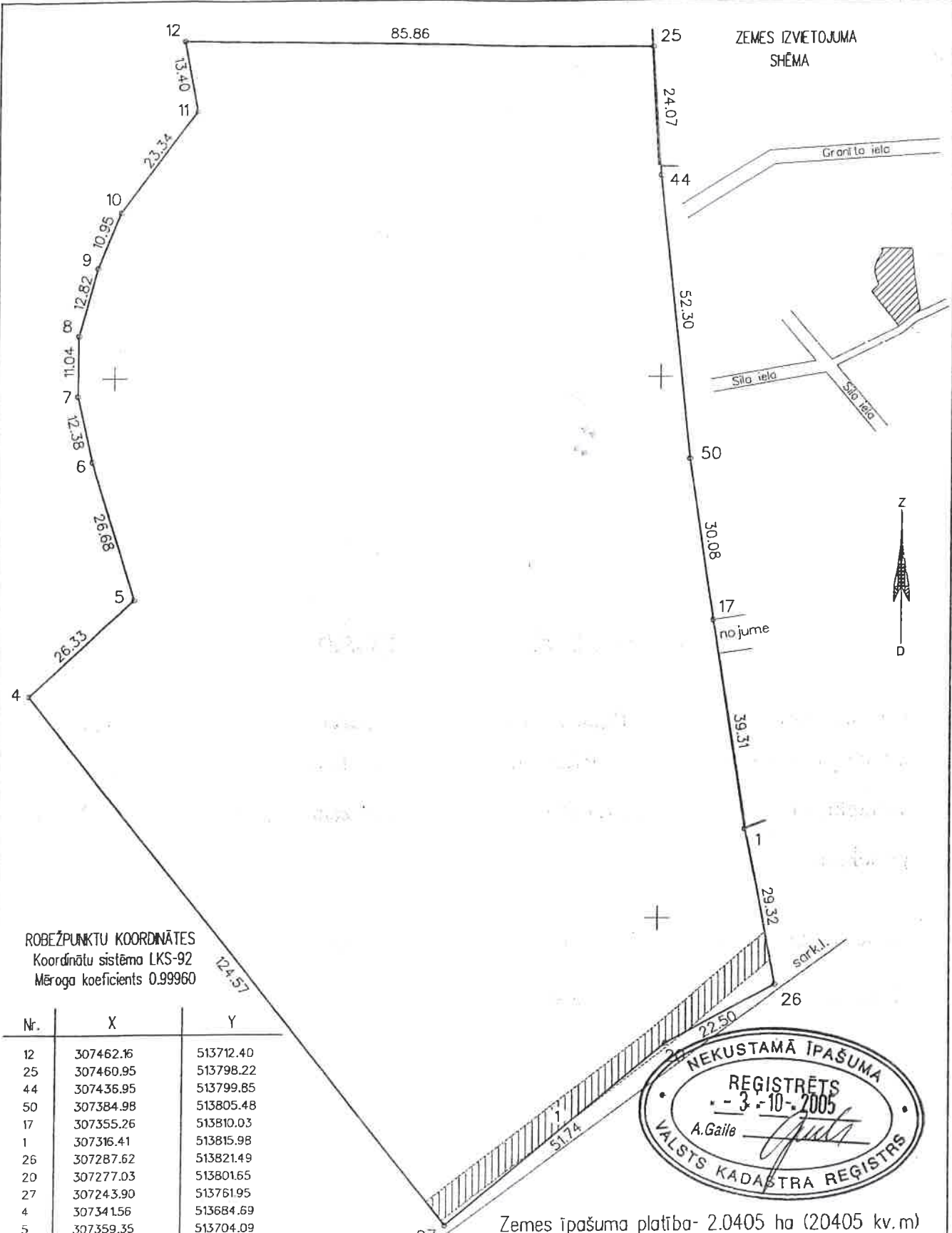
Lielrīgas reģionālās nodaļas Kadastra pārvalde

Rīga
biroja vadītājs


A. Gavars

16-02-2006

ZEMES IZVIETOJUMA SHĒMA



ROBEŽPUNKTU KOORDINĀTES
 Koordinātu sistēma LKS-92
 Mēroga koeficients 0.99960

Nr.	X	Y
12	307462.16	513712.40
25	307460.95	513798.22
44	307436.95	513799.85
50	307384.98	513805.48
17	307355.26	513810.03
1	307316.41	513815.98
26	307287.62	513821.49
20	307277.03	513801.65
27	307243.90	513761.95
4	307341.56	513684.69
5	307359.35	513704.09
6	307384.78	513696.03
7	307396.83	513693.22
8	307409.94	513693.72
9	307409.94	513693.72
10	307409.94	513693.72
11	307409.94	513693.72

KOPIJA PARĪZA
Originals nodots
 Rīgas domes Īpašuma departamenta
 Nekustamā īpašuma pārvaldes
 Zemes lietošanas un atsavināšanas
 sagatavošanas nodaļas vadītāja
 vietniece atsavināšanas jautājumos
Baiba Kļaviņa

Rīga, 06.09.2017. *B. Kļaviņa*



Zemes īpašuma platība- 2.0405 ha (20405 kv.m)

NEKUSTAMĀ ĪPAŠUMA LIETOŠANAS TIESTBU APGRŪTINĀJUMI

1.050205 servitūts- tiesība uz braucamo ceļu- 0.0335 ha

Mērogs 1: 1000



Licences Nr. 072

Direktora vietn.	<i>G. Guljone</i>	G. Guljone	2005.g.12.09.
Mērnīeks	<i>A. Puriņš</i>	A. Puriņš	2005.g.12.09.

Rīgā, Akadēmijas laukums 1-1102
 t. 7213633

kadastra Nr.	0100	121	4020
--------------	------	-----	------