

## LATVIJAS REPUBLIKA

## ZEMES ROBEŽU PLĀNS

Zemes vienības kadastra apzīmējums: 0100 099 0642

Plāns izgatavots, pamatojoties uz Rīgas domes 2017. gada 14. februāra lēmumu Nr. 4909 (prot. Nr. 88, 38.§) "Par zemesgabalu piekritību".



Robežas uzmērītas: 2017. gada 1. novembrī

Plāna mērogs 1:500

Zemes vienības platība 0.0109 ha



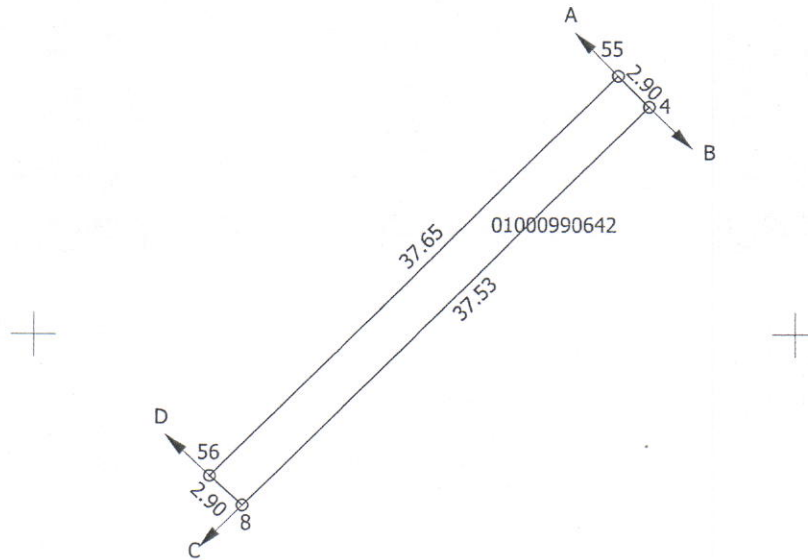
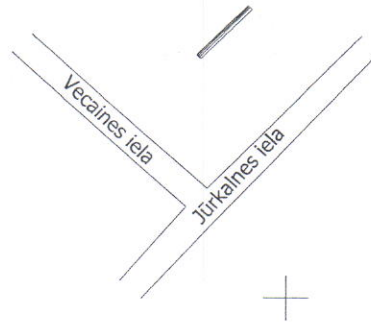
SIA "GEOPOLS" valdes locekle	<i>M. Ozoliņa</i>	Māra Ozoliņa	16.11.2017.
Ierosinātājs ir informēts par kadastrālās uzmērīšanas laikā veiktajām darbībām, to rezultātiem.	<i>[Signature]</i>	Rīgas domes pilnvarota persona: Evija Luste	16.11.2017.

ZEMES VIENĪBA UZMĒRĪTA  
LKS-92 TM  
Mēroga koeficients: 0.999600

ZEMES VIENĪBAS  
IZVIETOJUMA SHĒMA



X=310550  
Y=501050



Robežojošo zemes vienību saraksts:

- no A līdz B: 01000990177 - Jūrkalnes iela 52;
- no B līdz C: 01000990180 - Vecaines iela 2;
- no C līdz D: 01000992236 - Vecaines iela 4;
- no D līdz A: 01000992237 - Vecaines iela 6.

**KOPIJA PAREIZA**  
**Origināls uzrādīts**  
Rīgas domes Īpašuma departamenta  
Nekustamā īpašuma pārvaldes  
Zemes lietošanas un atsavināšanas  
sagatavošanas nodaļas  
galvenā speciāliste - eksperte  
**Sandra Breikša**  
Rīgā, 1.3.2017

Plāna mērogs 1:500  
Zemes vienības platība 0.0109 ha

Mērnieks Aigars Rikmanis (sert.sērija BB Nr.88, derīgs no 15.11.2010.  
līdz 14.11.2020.) apliecina, ka plāns izgatavots atbilstoši  
Ministru kabineta 2011. gada 27. decembra noteikumiem Nr.1019  
"Zemes kadastrālās uzmērīšanas noteikumi"

Aigars Rikmanis

16.11.2017.