

LATVIJAS REPUBLIKA

KOPIJA

# ZEMES ROBEŽU PLĀNS

Zemes vienības kadastra apzīmējums: **0100 064 0064**

Plāns izgatavots pamatojoties uz Rīgas domes 2016.gada 20.decembra lēmumu Nr.4671 " Par zemesgabalu piekritību" un Rīgas pilsētas būvvaldes Arhitektūras pārvaldes Arhitektu un teritorijas plānotāju nodaļas vadītājas Lolitas Sarmas 2017.gada 09.februārī saskaņotu robežu noteikšanas projektu zemesgabalu pirmreizējai reģistrēšanai zemesgrāmatā uz Rīgas pilsētas pašvaldības vārda.



Robežas uzmērītas 2017.gada 25.jūlijā  
Plāna mērogs 1: 500  
Zemes vienības platība 0.0362 ha



SIA "Ģeo&Dēzija" (reģ.Nr.40002031448,  
Akadēmijas laukums 1-1102, Rīga t.67213633) valdes locekle

Gija Guļāne

25.07.2017.

Ierosinātājs ir informēts par Zemes kadastrālās uzmērīšanas laikā veiktajām darbībām, to rezultātiem.  
Rīgas domes Īpašuma departamenta Nekustamā īpašuma pārvaldes Īpašuma reģistrācijas nodaļas zemes ierīkotāja-eksperte

Evija Luste

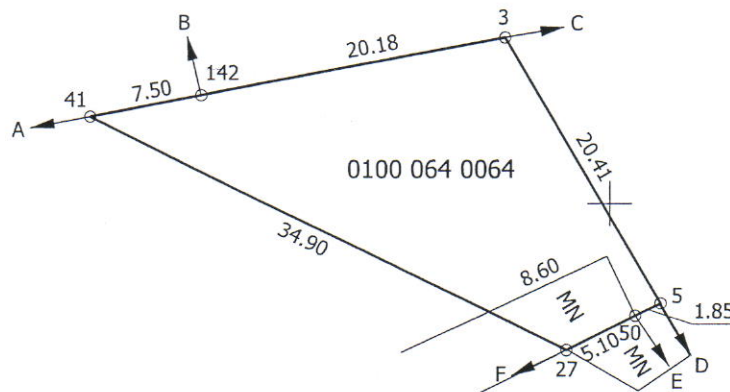
25.07.2017.

ZEMES VIENĪBA UZMĒRĪTA

LKS-92 TM

Mēroga koeficients 0.999600

ZEMES VIENĪBAS IZVIETOJUMA SHĒMA



x=311200  
y=503050

**KOPIJA PAREIZA**

Rīgas domes Īpašuma departamenta  
Nekustamā īpašuma pārvaldes  
Zemes lietošanas un atsavināšanas sagatavošanas nodaļas  
Īpašuma atsavināšanas  
un privatizācijas sagatavošanas sektora  
Īpašuma izvērtēšanas galvenā speciāliste-ekspekte

08-02-2018 *V.Borisenko* V.Borisenko

Robežojošo zemes vienību saraksts:

- no A līdz B: 0100 064 0181 - Tapešu iela 12
- no B līdz C: 0100 064 0108 - Gregora iela 19
- no C līdz D: 0100 064 2118 - Gregora iela 13C
- no D līdz E: 0100 064 0367
- no E līdz F: 0100 064 0184 - Tapešu iela 10
- no F līdz A: 0100 064 0183 - Tapešu iela 11

Zemes vienības platība 0.0362 ha

Plāna mērogs 1: 500

Mērniece Olga Jurčenko (sertifikāta Nr.BB-126, derīgs no 09.12.2010. līdz 08.12.2020.) apliecina, ka plāns izgatavots atbilstoši Ministru kabineta 2011.gada 27.decembra noteikumiem Nr.1019 "Zemes kadastrālās uzmērīšanas noteikumi"

Olga Jurčenko

25.07.2017.