

LATVIJAS REPUBLIKA

ZEMES ROBEŽU PLĀNS

Zemes vienības kadastra apzīmējums: **0100 093 0359**

Plāns izgatavots, pamatojoties uz Rīgas domes 2016.gada 20.decembra lēmumu Nr.4671 "Par zemesgabalu piekritību" un Rīgas pilsētas būvvaldes Arhitektūras pārvaldes Arhitektu un teritorijas plānotāju nodaļas vadītājas Lolitas Sarmas 2017.gada 12.janvārī apstiprināto robežu noteikšanas projektu zemesgabala pirmreizējai reģistrēšanai zemesgrāmatā uz Rīgas pilsētas pašvaldības vārda.



Robežas uzmērītas 2017.gada 25.jūlijā

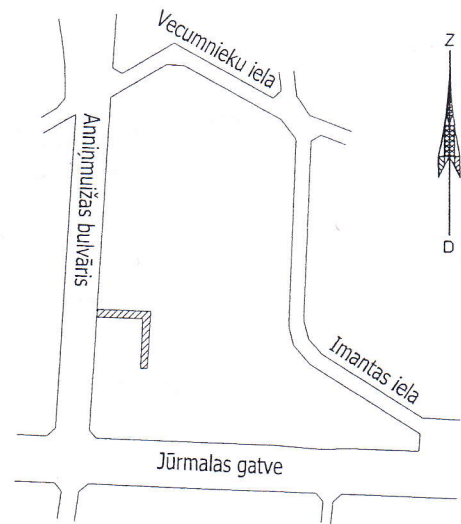
Plāna mērogs 1: 500

Zemes vienības platība 0.0076 ha

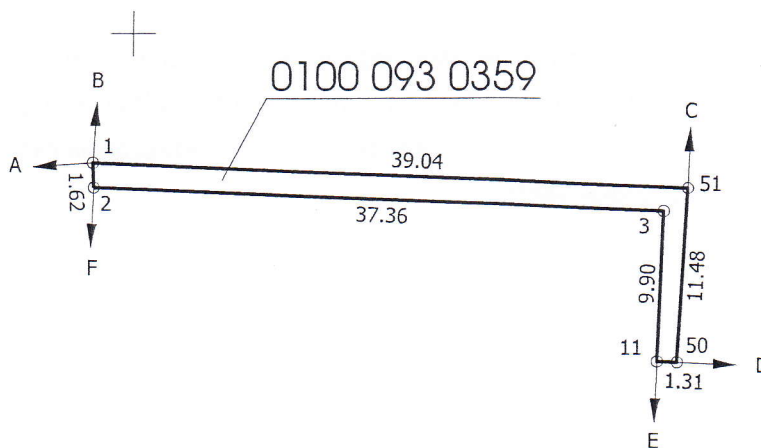
SIA "Geo&Dēzija" (reģ.Nr.40002031448, Akadēmijas laukums 1-1102, Rīga t.67213633) valdes locekle		Gija Guljane	25.07.2017.
Ierosinātājs ir informēts par Zemes kadastrālās uzmērīšanas laikā veiktajām darbībām, to rezultātiem. Rīgas domes Īpašuma departamenta Nekustamā īpašuma pārvaldes Īpašuma reģistrācijas nodaļas vadītāja		Katrīna Briede	25.07.2017.

ZEMES VIENĪBA UZMĒRĪTA
LKS-92 TM
Mēroga koeficients 0.999600

ZEMES VIENĪBAS
IZVIETOJUMA SHĒMA



ANNINMUIŽAS BULVĀRIS



x=312150
y=501450

KOPIJA PAREIZA

Rīgas domes Īpašuma departamenta
Nekustamā īpašuma pārvaldes
Zemes lietošanas un atsavināšanas sagatavošanas nodaļas
Īpašuma atsavināšanas
un privatizācijas sagatavošanas sektora
Īpašuma izvērtēšanas galvenā speciāliste-eksperce
09-11-7117 V.Borisenko

Robežojošo zemes vienību saraksts:

- no A līdz B: 0100 093 0396;
- no B līdz C: 0100 093 0372;
- no C līdz D: 0100 093 0126 - Anninmuižas bulvāris 2A;
- no D līdz E: 0100 093 0036 - Jūrmalas gatve 67;
- no E līdz F: 0100 093 0037 - Jūrmalas gatve 69;
- no F līdz A: 0100 093 0539.

Zemes vienības platība 0.0076 ha

Plāna mērogs 1: 500

Mērnieks Gija Guļāne (sertifikāta Nr.BB-117, derīgs no 09.12.2010. līdz 08.12.2020.) apliecina, ka plāns izgatavots atbilstoši Ministru kabineta 2011.gada 27.decembra noteikumiem Nr.1019 "Zemes kadastrālās uzmērīšanas noteikumi"

Gija Guļāne

25.07.2017.